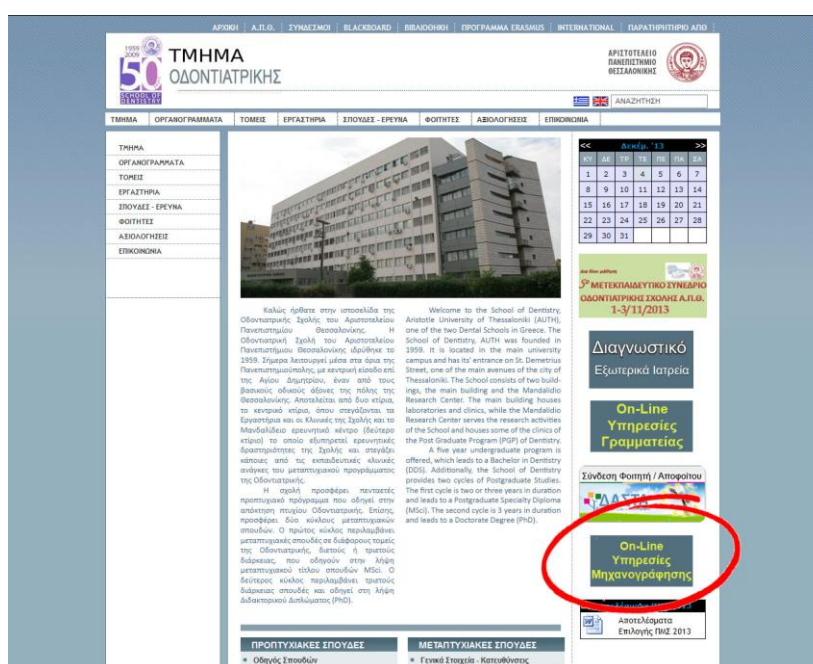


ΟΔΗΓΙΕΣ ΓΙΑ ΠΡΟΒΟΛΗ ΨΗΦΙΑΚΩΝ ΠΑΝΟΡΑΜΙΚΩΝ ΑΚΤΙΝΟΓΡΑΦΙΩΝ ΣΤΙΣ ΗΛΕΚΤΡΟΝΙΚΕΣ ΥΠΗΡΕΣΙΕΣ ΚΑΘΗΓΗΤΩΝ ΚΑΙ ΛΕΚΤΟΡΩΝ

- Μεταβαίνετε στις «On-line υπηρεσίες Μηχανογράφησης» από τον σύνδεσμο στην κεντρική ιστοσελίδα



ή εναλλακτικά εισάγετε τη διεύθυνση <http://mixano.dent.auth.gr> κατευθείαν στο browser της επιλογής σας (Mozilla Firefox, Internet Explorer Google Chrome, Safari, κλπ)

- Στη σελίδα που εμφανίζεται, πατάτε «Είσοδος» στις Ηλεκτρονικές Υπηρεσίες Καθηγητών και Λεκτόρων



Μηχανογράφηση Οδοντιατρικής Σχολής

Νέα εφαρμογή για τους φοιτητές.
Αλλαγές στην εμφάνιση
περιστατικών και προσθήκη
προβολής εργασιών στις κλινικές.
Δείτε τις νέες οδηγίες.

[Ηλεκτρονικές υπηρεσίες
φοιτητών](#)

[Οδηγίες](#)

[Είσοδος](#)

[Ηλεκτρονικές Υπηρεσίες Καθηγητών
και Δεκτόρων](#)

[Είσοδος](#)

[Ανακοινώσεις](#)

Επικοινωνία

Για θέματα σχετικά με τη μηχανογράφηση (λειτουργία, διανομές περιστατικών, ακτινογραφίες, ασθενοί, εργασίες φοιτητών, χειρισμό εφαρμογών):


Τηλέφωνο: 2310-999501 e-mail: xara.petri@gmail.com

Για αναφορά προβλημάτων στη λειτουργία της ιστοσελίδας: Τηλέφωνο: 2310-999502 e-mail: kopapas@dent.auth.gr



- Εισάγετε τα στοιχεία σύνδεσης που έχετε παραλάβει από τη νησίδα Η/Υ στο 1^ο υπόγειο.

ΑΡΙΣΤΟΤΕΛΕΙΟ
ΠΑΝΕΠΙΣΤΗΜΙΟ
ΘΕΣΣΑΛΟΝΙΚΗΣ



Οδοντιατρική Σχολή - Μηχανογράφηση Ηλεκτρονικές Υπηρεσίες Καθηγητών και Δεκτόρων

Είσοδος

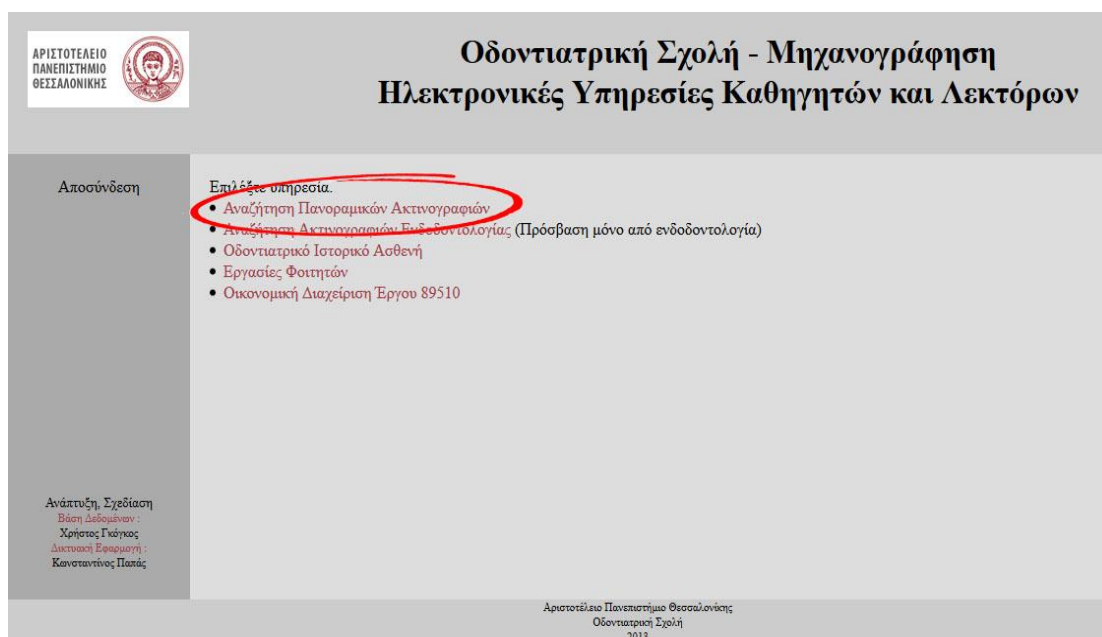
Όνομα χρήστη:

Κωδικός:

Ανάπτυξη, Σχεδίαση
Βάση Δεδομένων :
Χρήσιμος Γάμος
Διευθυνση Εφαρμογής :
Κωνσταντίνος Παπάς

Αριστοτέλειο Πανεπιστήμιο Θεσσαλονίκης
Οδοντιατρική Σχολή
2013

- Επιλέγετε «Αναζήτηση Πανοραμικών Ακτινογραφιών»



ΑΡΙΣΤΟΤΕΛΕΙΟ ΠΑΝΕΠΙΣΤΗΜΙΟ ΘΕΣΣΑΛΟΝΙΚΗΣ

Οδοντιατρική Σχολή - Μηχανογράφηση Ηλεκτρονικές Υπηρεσίες Καθηγητών και Δεκτόρων

Αποσύνδεση

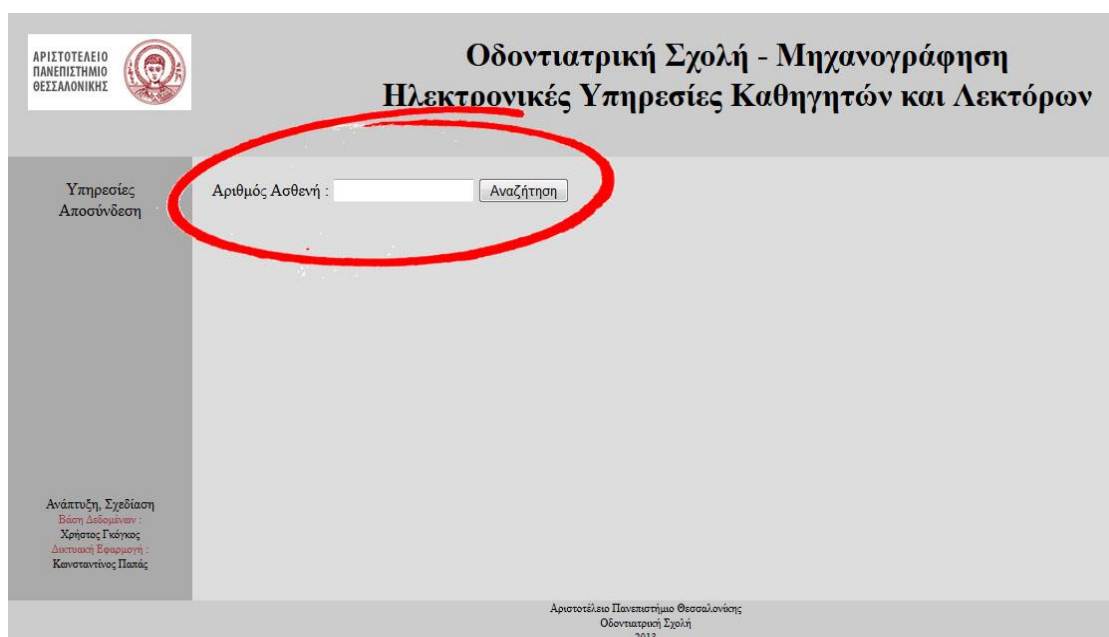
Επιλέξτε υπηρεσία.

- Αναζήτηση Πανοραμικών Ακτινογραφιών
- Αναζήτηση Ακτινογραφιών Ενδοδοντολογίας (Πρόσβαση μόνο από ενδοδοντολογία)
- Οδοντιατρικό Ιστορικό Ασθενή
- Εργασίες Φοιτητών
- Οικονομική Διαχείριση Έργου 89510

Ανάπτυξη, Σχεδίαση
Βάση Δεδομένων :
Χρήστος Γκόγκος
Διευτική Εφαρμογή :
Κωνσταντίνος Παπάς

Αριστοτέλειο Πανεπιστήμιο Θεσσαλονίκης
Οδοντιατρική Σχολή
2013

- Εισάγετε τον αριθμό ασθενούς



ΑΡΙΣΤΟΤΕΛΕΙΟ ΠΑΝΕΠΙΣΤΗΜΙΟ ΘΕΣΣΑΛΟΝΙΚΗΣ

Οδοντιατρική Σχολή - Μηχανογράφηση Ηλεκτρονικές Υπηρεσίες Καθηγητών και Δεκτόρων

Υπηρεσίες
Αποσύνδεση

Αριθμός Ασθενή : Αναζήτηση

Ανάπτυξη, Σχεδίαση
Βάση Δεδομένων :
Χρήστος Γκόγκος
Διευτική Εφαρμογή :
Κωνσταντίνος Παπάς

Αριστοτέλειο Πανεπιστήμιο Θεσσαλονίκης
Οδοντιατρική Σχολή
2013

- Εμφανίζονται όλες οι πανοραμικές ακτινογραφίες που αφορούν το συγκεκριμένο ασθενή. Επιλέγετε τον σύνδεσμο της ακτινογραφίας που θέλετε να προβληθεί

ΑΡΙΣΤΟΤΕΛΕΙΟ ΠΑΝΕΠΙΣΤΗΜΙΟ ΘΕΣΣΑΛΟΝΙΚΗΣ

Οδοντιατρική Σχολή - Μηχανογράφηση
Ηλεκτρονικές Υπηρεσίες Καθηγητών και Λεκτόρων

Υπηρεσίες
Επιστροφή
Αποσύνδεση

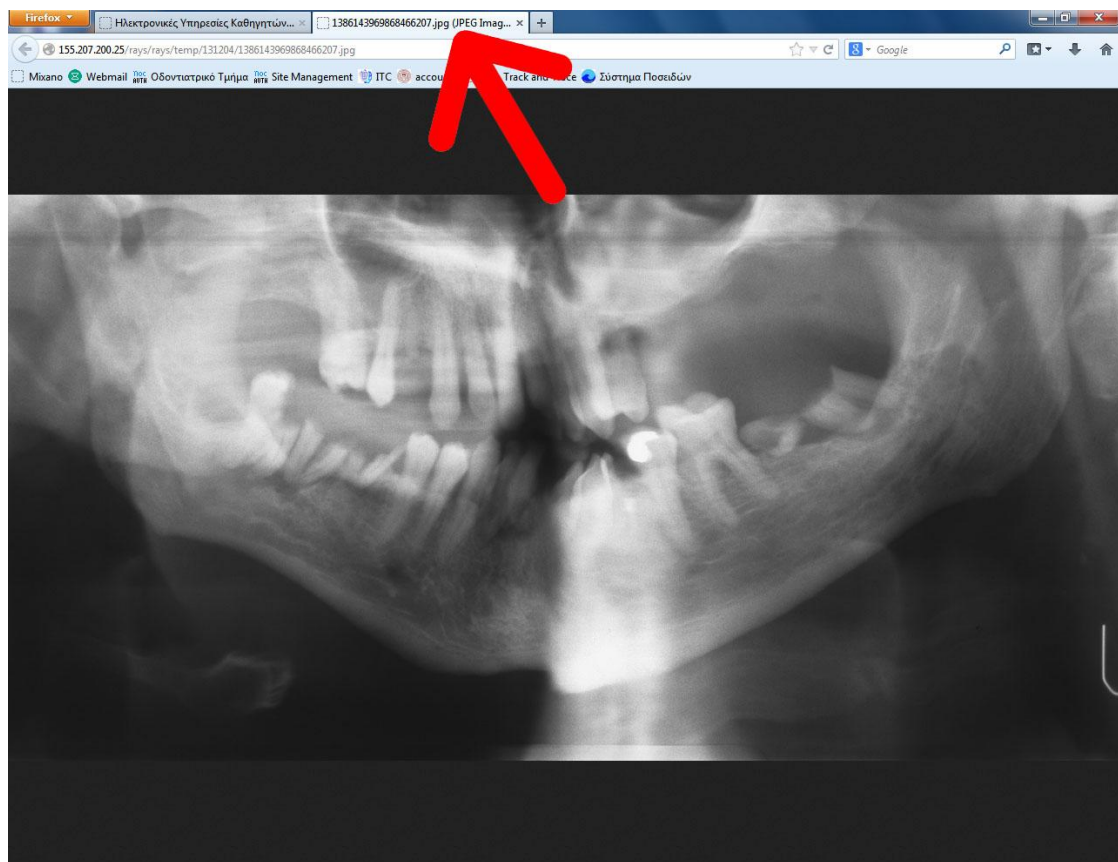
Ασθενής no 51542

Ημερομηνία	Τύπος ακτινογραφίας	Σύνδεσμος
2013-11-21	ΠΑΝΟΡΑΜΙΚΗ	Σύνδεσμος [εικόνα]

Ανάπτυξη, Σχεδίαση
Βάση Δεδομένων :
Χρήστος Γκόγκος
Διασκευή Εφαρμογή :
Κωνσταντίνος Παπής

Αριστοτέλειο Πανεπιστήμιο Θεσσαλονίκης
Οδοντιατρική Σχολή
2013

και το αρχείο ανοίγει σε νέα καρτέλα



- Κάνοντας κλικ πάνω στην εικόνα μπορείτε να ζουμάρετε στην καλύτερη δυνατή ανάλυση που μπορεί να προβληθεί η ακτινογραφία.
- Κάνοντας δεξί κλικ πάνω στην εικόνα μπορείτε να την αποθηκεύσετε στον υπολογιστή σας